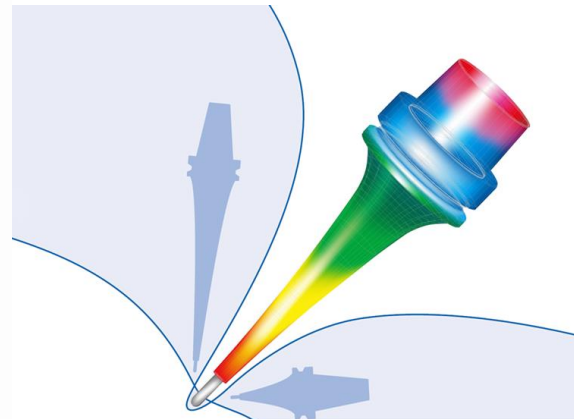


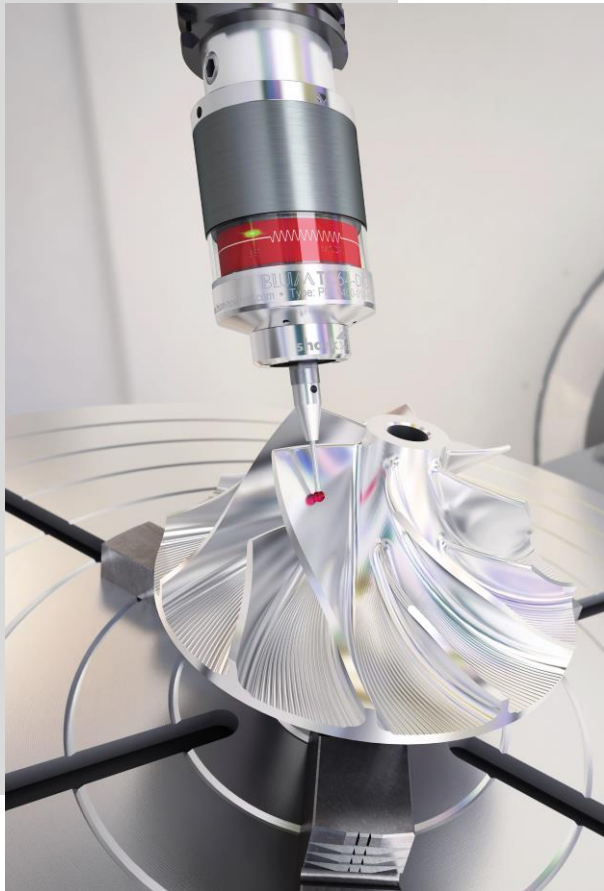
Company Profile

국성인터내셔널(주) 회사소개서







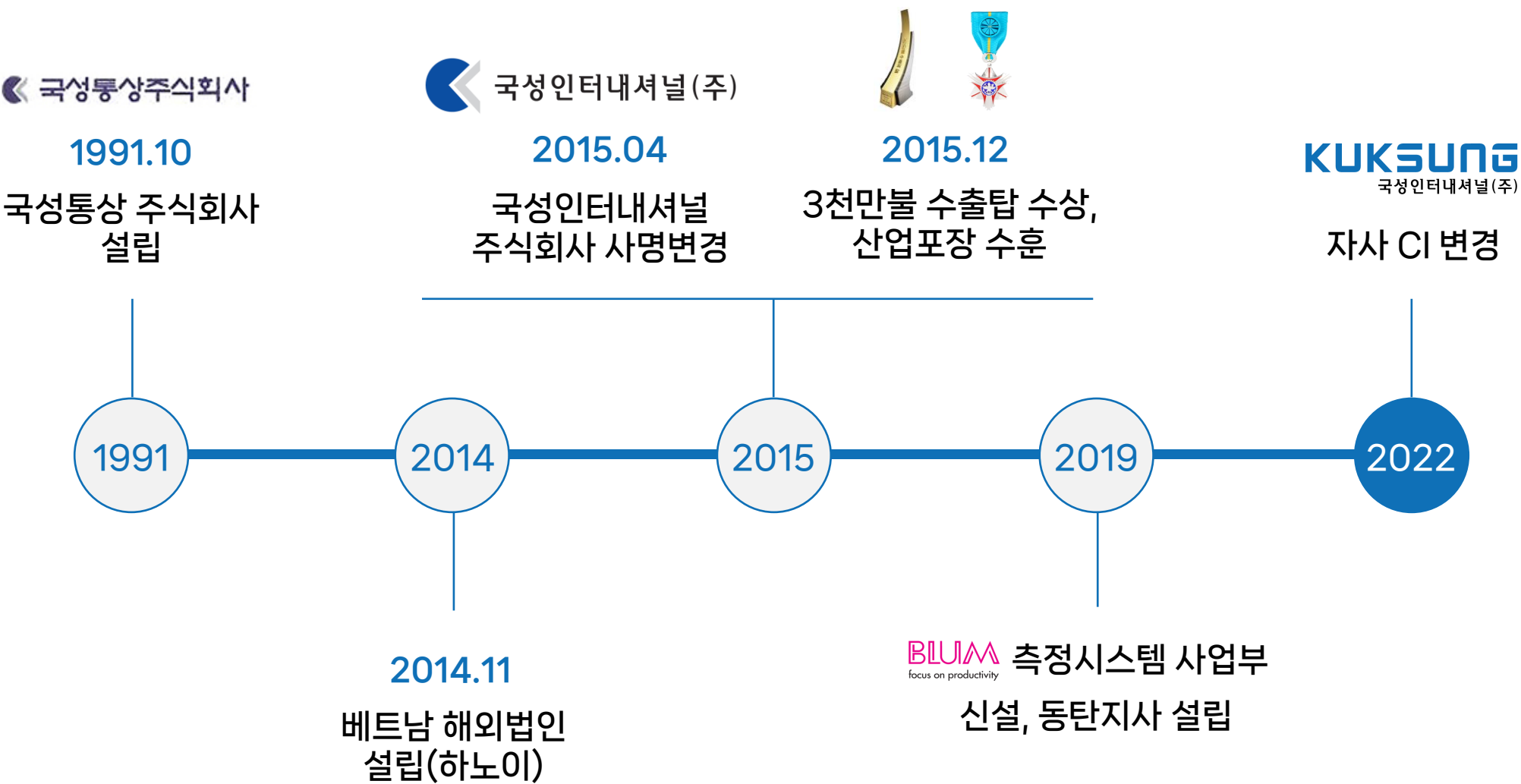
KUKSUNG

Table of Contents」



01	개요 및 연혁
02	Locations
03	조직 현황
04	주요 취급 품목 MITSUBISHI MATERIALS DIJET MST BLUM
05	주요 거래처

기업명	국성인터내셔널(주)
대표	최병훈
설립일	1991년 10월 25일
소재지	서울 : 경기도 화성시 동탄순환대로 830 SK V1 CENTER V1동 1510호 쇼룸 : 경기도 화성시 동탄순환대로 830 SK V1 CENTER V1동 501호 대구 : 대구광역시 북구 유통단지로 16(산격동,산업빌딩 5층) 해외법인 : 베트남(하노이)
사업내용	절삭 공구 :  MITSUBISHI MATERIALS  툴링 공구 :  MST 측정 시스템 :  BLUM focus on productivity



02. Locations

LOCATIONS ON THE MAP

국성인터내셔널(주) 국내 본사 및 지사

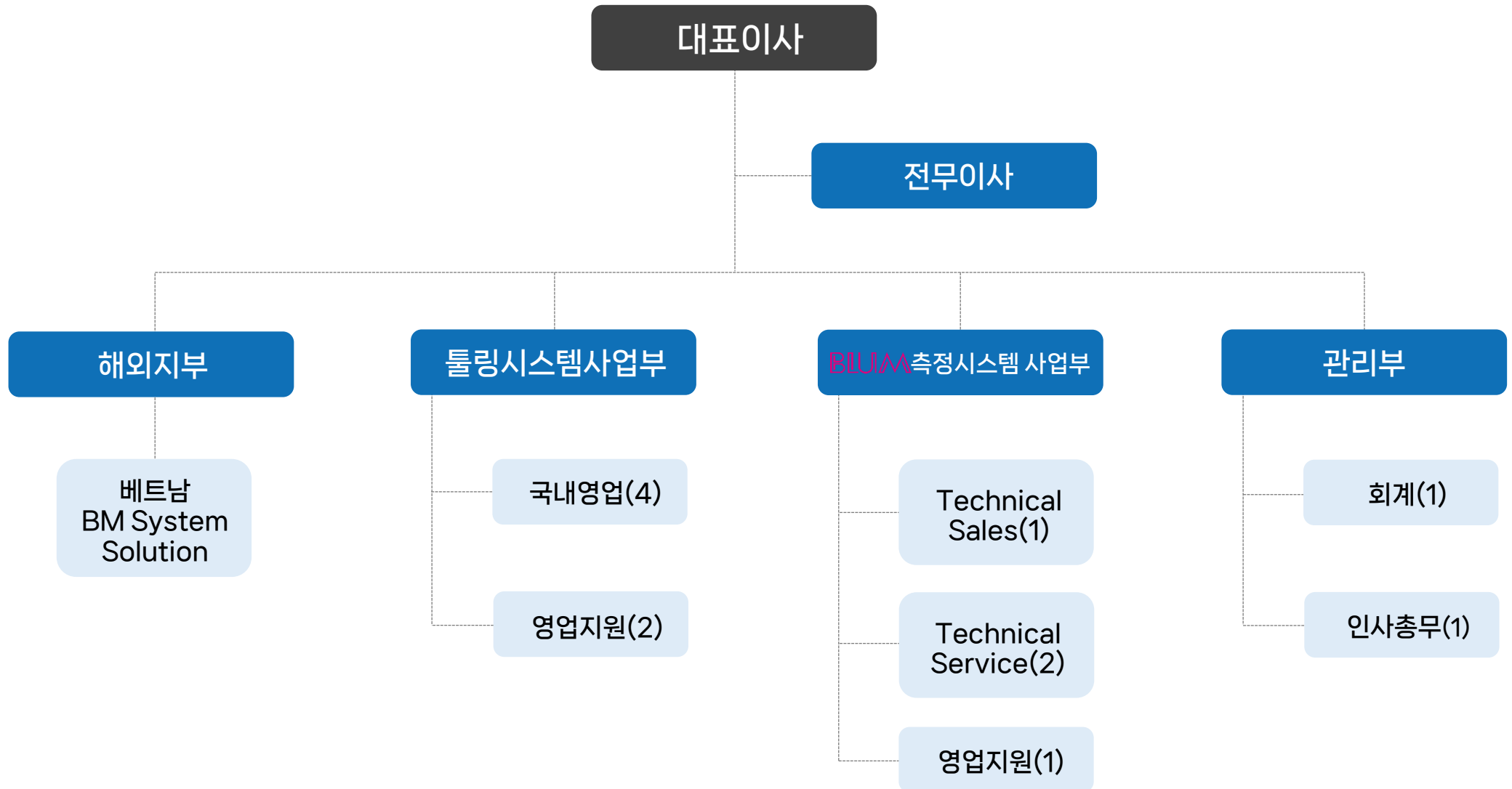
대구 본사 | 동탄 지사 | 창원 사무소



국성인터내셔널(주) 글로벌 네트워크

베트남 지사(하노이)





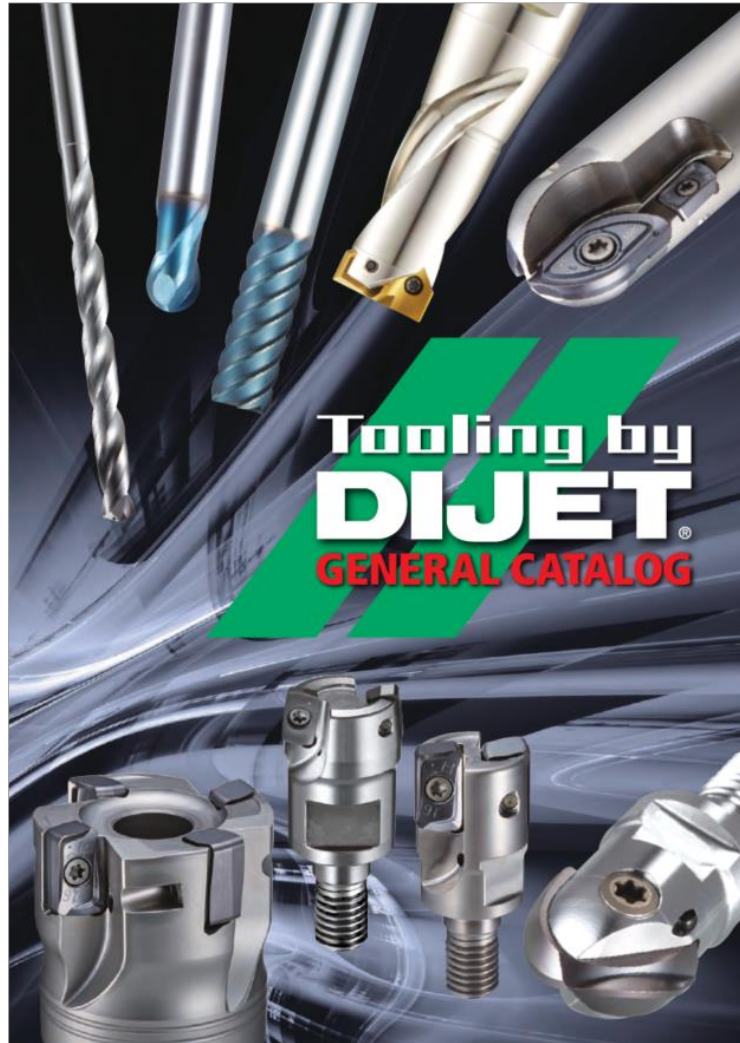


툴링 시스템 사업부

 **MITSUBISHI MATERIALS**

ENDMILL, HSS DRILL

- > 미라클 엔드밀, 하이스 드릴
- > 고능률, 고속, 고이동 절삭공구
- > 난삭재 가공용 툴



툴링 시스템 사업부



MILLING CUTTER

- > 금형 가공용 툴링 시스템
- > 밀링커터 및 홀더(인서트팁)
- > 모듈라 헤드 시리즈



툴링 시스템 사업부



TOTAL TOOLING SYSTEM

- > SLIM LINE(열박음척)
- > 고속 가공기용 홀더
- > 초정밀 가공에 대응
- > ANGLE HEAD
- > SMART GRIP



블룸 측정시스템 사업부

BLUM
focus on productivity

MEASURING COMPONENTS

- > 접촉식 공구 측정 프로브
- > 비접촉식 공구 측정 시스템(레이저 측정기)
- > 터치프로브
- > 기상측정 소프트웨어 폼콘트롤
- > 스피들 모니터링 솔루션(PSC)

A decorative graphic on the left side of the slide, composed of various colored triangles (light blue, dark blue, grey, olive green) arranged in a larger triangular shape. Within these triangles are faint icons: a magnifying glass, a location pin, and a person silhouette.

Thank you!

KUKSUNG
국성인터내셔널(주)

 MITSUBISHI MATERIALS
 **MST**  **DIJET**

BLUM
focus on productivity