

PRODUCT NEWS

No. 524

新製品

NEW PRODUCT

NEW

高硬度材加工用

《EZシリーズ》

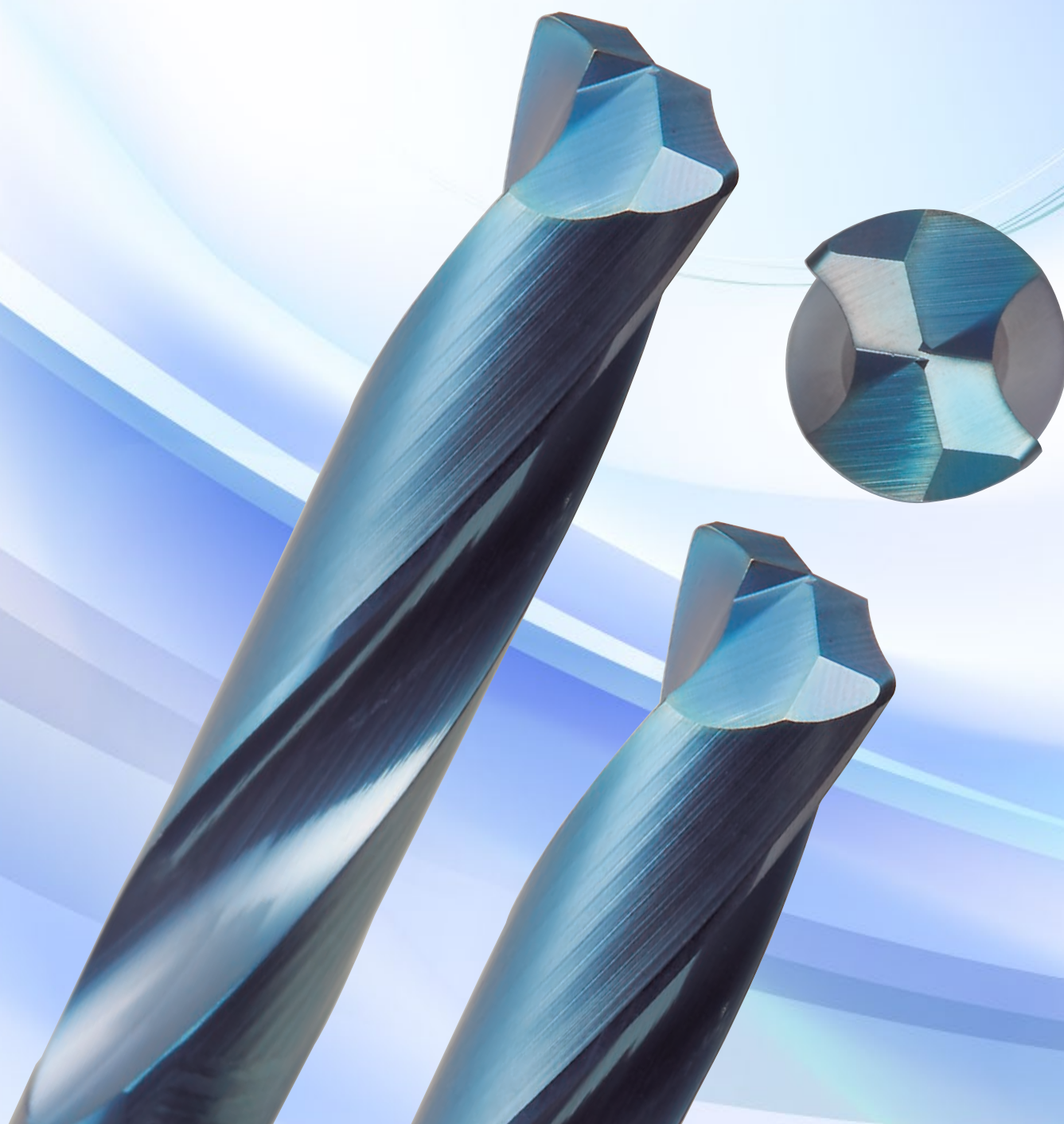
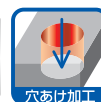
DIJET[®]

EZ ハードドリル DH coat

EZ HARD DRILL

EZH形

- 金型高硬度材などの高能率穴あけ加工用
- 高硬度材用新コーティング被膜「DH1」
採用により耐摩耗性向上



ダイジェット工業株式会社

特 長

Features 1

高硬度材用新コーティング被膜「DH1」
および高靱性母材により
70HRC高硬度材の安定した穴あけが可能

- ・硬度・耐酸化性を大幅に向上した硬質被膜「DH1」コート採用により耐摩耗性を向上、長寿命を実現
- ・ドリル素材は高靱性の微粒子合金を採用し耐欠損性を向上

Features 2

本体剛性が高い

- ・心厚が一般超硬ドリルの1.6倍以上

Features 3

耐欠損性を大幅に改善

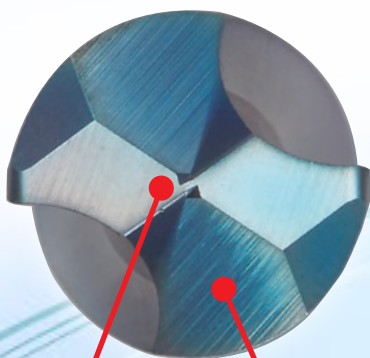
- ・弱ねじれ15°を採用
- ・外周肩部にコーナRを設けコーナ部のチッピングを解消
- ・高硬度材に適したシンニング形状により中心部の耐欠損性と切りくず排出性を向上

外周肩部に
コーナR

弱ねじれ15°

高硬度材に適した
シンニング形状

心厚1.6倍以上
(一般超硬ドリル比)



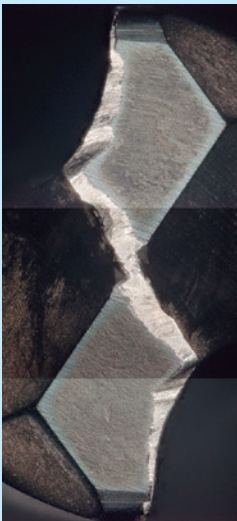
新PVD被膜〈DH1コート〉

従来のコーティング被膜に比べて高硬度かつ酸化開始温度も高いため、高硬度材の高速加工において安定した切削性能を発揮。

●各PVDコーティング被膜の特性

	DH1コート(ハードコート)	DVコート(バリュート)	DZコート(TiAlN)
被膜硬さ(Hv)	3,500~3,700	3,300~3,500	2,800~2,900
酸化開始温度(°C)	1,100~1,200	1,000~1,100	700~800
摩擦係数	0.5	0.65	0.6

切削性能



EZH5D0700S08
180穴加工後



従来品
110穴加工後

被削材：SKD11 (60HRC)

使用機械：立形MC

●工具径：φ7(EZH5D0700S08)

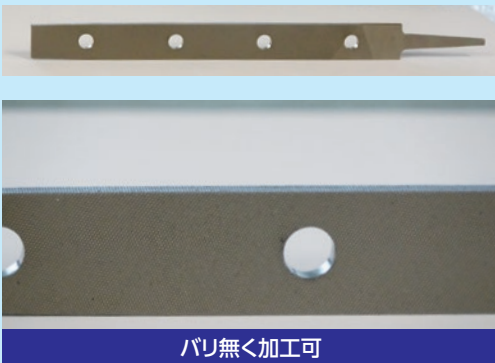
●切削条件：

$n=455\text{min}^{-1}$, $V_c=10\text{m/min}$,

$V_f=23\text{mm/min}$, $f=0.05\text{mm/rev}$

●穴あけ深さ：23mm（貫通）

●クーラント：水溶性



バリ無く加工可

被削材：やすり (68HRC)

使用機械：立形MC

●工具径：φ10(EZH5D1000S10)

●切削条件：

$n=382\text{min}^{-1}$, $V_c=12\text{m/min}$,

$f=0.04\text{mm/rev}$

●穴あけ深さ：6mm（貫通）

●クーラント：外部ミスト

加工動画はこちら→



製品概要

EZハードドリル EZH形

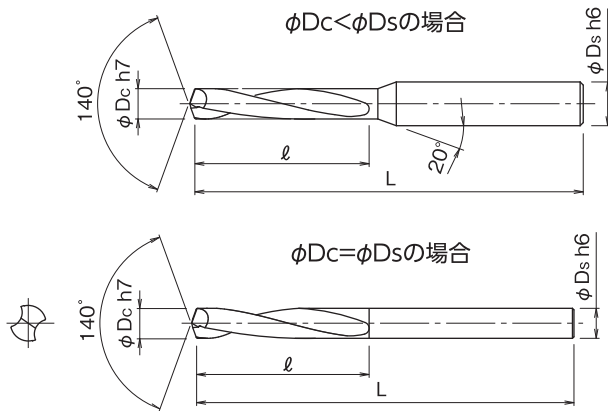
- 高硬度材加工用ソリッドドリル
- 有効加工穴深さ5×Dc
- ねじれ角15°



形番	在庫	寸法 (mm)				標準価格 (円)
		φDc	ℓ	L	φDs	
EZH5D0200S03	●	2	16	55	3	6,400
EZH5D0200S03-12	●	2	12	55	3	6,020
EZH5D0200S03-21	●	2	21	55	3	6,770
EZH5D0205S03	■	2.05	16	55	3	-
EZH5D0210S03	●	2.1	16	55	3	6,400
EZH5D0215S03	■	2.15	16	55	3	-
EZH5D0220S03	●	2.2	16	55	3	6,400
EZH5D0225S03	■	2.25	16	55	3	-
EZH5D0230S03	●	2.3	16	55	3	6,400
EZH5D0235S03	■	2.35	16	55	3	-
EZH5D0240S03	●	2.4	16	55	3	6,400
EZH5D0245S03	■	2.45	16	55	3	-
EZH5D0250S03	●	2.5	16	55	3	6,400
EZH5D0250S03-21	●	2.5	21	55	3	6,770
EZH5D0255S03	■	2.55	16	55	3	-
EZH5D0260S03	●	2.6	16	55	3	6,400
EZH5D0265S03	■	2.65	16	55	3	-
EZH5D0270S03	●	2.7	16	55	3	6,400
EZH5D0275S03	■	2.75	16	55	3	-
EZH5D0280S03	●	2.8	16	55	3	6,400
EZH5D0285S03	■	2.85	16	55	3	-
EZH5D0290S03	●	2.9	16	55	3	6,400
EZH5D0295S04	■	2.95	21	59	4	-
EZH5D0300S04	●	3	21	59	4	7,530
EZH5D0305S04	■	3.05	24	59	4	-
EZH5D0310S04	■	3.1	24	59	4	-
EZH5D0315S04	■	3.15	24	59	4	-

●:メーカー在庫 ■:特定代理店在庫品

形番	在庫	寸法 (mm)				標準価格 (円)
		φDc	ℓ	L	φDs	
EZH5D0320S04	■	3.2	24	59	4	-
EZH5D0325S04	■	3.25	24	59	4	-
EZH5D0330S04	●	3.3	24	59	4	8,300
EZH5D0335S04	■	3.35	24	59	4	-
EZH5D0340S04	●	3.4	24	59	4	8,300
EZH5D0345S04	■	3.45	24	59	4	-
EZH5D0350S04	●	3.5	24	59	4	8,300
EZH5D0355S04	■	3.55	27	59	4	-
EZH5D0360S04	■	3.6	27	59	4	-
EZH5D0365S04	■	3.65	27	59	4	-
EZH5D0370S04	■	3.7	27	59	4	-
EZH5D0375S04	■	3.75	27	59	4	-
EZH5D0380S04	●	3.8	27	59	4	8,650
EZH5D0385S04	■	3.85	27	59	4	-
EZH5D0390S04	●	3.9	27	59	4	9,520
EZH5D0395S04	■	3.95	27	59	4	-
EZH5D0400S04	●	4	27	59	4	8,650
EZH5D0405S06	■	4.05	29	74	6	-
EZH5D0410S06	■	4.1	29	74	6	-
EZH5D0415S06	■	4.15	29	74	6	-
EZH5D0420S06	●	4.2	29	74	6	9,240
EZH5D0425S06	■	4.25	29	74	6	-
EZH5D0430S06	●	4.3	29	74	6	9,240
EZH5D0435S06	■	4.35	29	74	6	-
EZH5D0440S06	●	4.4	29	74	6	9,240
EZH5D0445S06	■	4.45	29	74	6	-
EZH5D0450S06	●	4.5	29	74	6	10,000



●直径寸法許容差(mm)

直径 ϕD_c	許容差
3以下	0 -0.01
3をこえ6以下	0 -0.012
6をこえ10以下	0 -0.015
10をこえ18以下	0 -0.018

形番	在庫	寸法(mm)				標準価格 (円)
		ϕD_c	ℓ	L	ϕD_s	
EZH5D0455S06	■	4.55	32	74	6	-
EZH5D0460S06	■	4.6	32	74	6	-
EZH5D0465S06	■	4.65	32	74	6	-
EZH5D0470S06	■	4.7	32	74	6	-
EZH5D0475S06	■	4.75	32	74	6	-
EZH5D0480S06	■	4.8	32	74	6	-
EZH5D0485S06	■	4.85	32	74	6	-
EZH5D0490S06	●	4.9	32	74	6	11,000
EZH5D0495S06	■	4.95	32	74	6	-
EZH5D0500S06	●	5	32	74	6	10,000
EZH5D0505S06	■	5.05	34	79	6	-
EZH5D0510S06	●	5.1	34	79	6	10,690
EZH5D0515S06	■	5.15	34	79	6	-
EZH5D0520S06	●	5.2	34	79	6	10,690
EZH5D0525S06	■	5.25	34	79	6	-
EZH5D0530S06	■	5.3	34	79	6	-
EZH5D0535S06	■	5.35	34	79	6	-
EZH5D0540S06	■	5.4	34	79	6	-
EZH5D0545S06	■	5.45	34	79	6	-
EZH5D0550S06	■	5.5	34	79	6	-
EZH5D0555S06	■	5.55	36	79	6	-
EZH5D0560S06	■	5.6	36	79	6	-
EZH5D0565S06	■	5.65	36	79	6	-
EZH5D0570S06	■	5.7	36	79	6	-
EZH5D0575S06	■	5.75	36	79	6	-
EZH5D0580S06	■	5.8	36	79	6	-
EZH5D0585S06	■	5.85	36	79	6	-
EZH5D0590S06	●	5.9	36	79	6	12,540
EZH5D0595S06	■	5.95	41	79	6	-

形番	在庫	寸法(mm)				標準価格 (円)
		ϕD_c	ℓ	L	ϕD_s	
EZH5D0600S06	●	6	41	79	6	11,330
EZH5D0605S08	■	6.05	41	88	8	-
EZH5D0610S08	■	6.1	41	88	8	-
EZH5D0615S08	■	6.15	41	88	8	-
EZH5D0620S08	■	6.2	41	88	8	-
EZH5D0625S08	■	6.25	41	88	8	-
EZH5D0630S08	■	6.3	41	88	8	-
EZH5D0635S08	■	6.35	41	88	8	-
EZH5D0640S08	■	6.4	41	88	8	-
EZH5D0645S08	■	6.45	41	88	8	-
EZH5D0650S08	■	6.5	41	88	8	-
EZH5D0655S08	■	6.55	43	88	8	-
EZH5D0660S08	■	6.6	43	88	8	-
EZH5D0665S08	■	6.65	43	88	8	-
EZH5D0670S08	■	6.7	43	88	8	-
EZH5D0675S08	■	6.75	43	88	8	-
EZH5D0680S08	●	6.8	43	88	8	11,990
EZH5D0685S08	■	6.85	43	88	8	-
EZH5D0690S08	●	6.9	43	88	8	11,990
EZH5D0695S08	■	6.95	43	88	8	-
EZH5D0700S08	●	7	43	88	8	11,990
EZH5D0705S08	■	7.05	45	93	8	-
EZH5D0710S08	■	7.1	45	93	8	-
EZH5D0715S08	■	7.15	45	93	8	-
EZH5D0720S08	■	7.2	45	93	8	-
EZH5D0725S08	■	7.25	45	93	8	-
EZH5D0730S08	■	7.3	45	93	8	-
EZH5D0735S08	■	7.35	45	93	8	-

特殊品対応及び、再研削再コート対応致します。
詳細は弊社営業所までお問い合わせください。

製品概要

●EZハードドリル EZH形

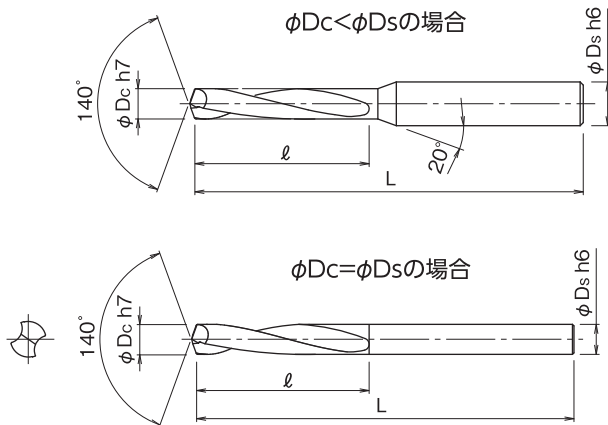
- 高硬度材加工用ソリッドドリル
- 有効加工穴深さ5×Dc
- ねじれ角15°



形番	在庫	寸法 (mm)				標準価格 (円)
		φDc	ℓ	L	φDs	
EZH5D0740S08	■	7.4	45	93	8	-
EZH5D0745S08	■	7.45	45	93	8	-
EZH5D0750S08	■	7.5	45	93	8	-
EZH5D0755S08	■	7.55	48	93	8	-
EZH5D0760S08	■	7.6	48	93	8	-
EZH5D0765S08	■	7.65	48	93	8	-
EZH5D0770S08	■	7.7	48	93	8	-
EZH5D0775S08	■	7.75	48	93	8	-
EZH5D0780S08	■	7.8	48	93	8	-
EZH5D0785S08	■	7.85	48	93	8	-
EZH5D0790S08	●	7.9	48	93	8	14,740
EZH5D0795S08	■	7.95	48	93	8	-
EZH5D0800S08	●	8	48	93	8	13,420
EZH5D0805S10	■	8.05	53	98	10	-
EZH5D0810S10	■	8.1	53	98	10	-
EZH5D0815S10	■	8.15	53	98	10	-
EZH5D0820S10	■	8.2	53	98	10	-
EZH5D0825S10	■	8.25	53	98	10	-
EZH5D0830S10	■	8.3	53	98	10	-
EZH5D0835S10	■	8.35	53	98	10	-
EZH5D0840S10	■	8.4	53	98	10	-
EZH5D0845S10	■	8.45	53	98	10	-
EZH5D0850S10	●	8.5	53	98	10	14,190
EZH5D0855S10	■	8.55	55	98	10	-
EZH5D0860S10	●	8.6	55	98	10	14,740
EZH5D0865S10	■	8.65	55	98	10	-
EZH5D0870S10	■	8.7	55	98	10	-
EZH5D0875S10	■	8.75	55	98	10	-
EZH5D0880S10	■	8.8	55	98	10	-

●:メーカー在庫 ■:特定代理店在庫

形番	在庫	寸法 (mm)				標準価格 (円)
		φDc	ℓ	L	φDs	
EZH5D0885S10	■	8.85	55	98	10	-
EZH5D0890S10	■	8.9	55	98	10	-
EZH5D0895S10	■	8.95	55	98	10	-
EZH5D0900S10	●	9	55	98	10	14,740
EZH5D0905S10	■	9.05	58	108	10	-
EZH5D0910S10	■	9.1	58	108	10	-
EZH5D0915S10	■	9.15	58	108	10	-
EZH5D0920S10	■	9.2	58	108	10	-
EZH5D0925S10	■	9.25	58	108	10	-
EZH5D0930S10	■	9.3	58	108	10	-
EZH5D0935S10	■	9.35	58	108	10	-
EZH5D0940S10	■	9.4	58	108	10	-
EZH5D0945S10	■	9.45	58	108	10	-
EZH5D0950S10	■	9.5	58	108	10	-
EZH5D0955S10	■	9.55	60	108	10	-
EZH5D0960S10	■	9.6	60	108	10	-
EZH5D0965S10	■	9.65	60	108	10	-
EZH5D0970S10	■	9.7	60	108	10	-
EZH5D0975S10	■	9.75	60	108	10	-
EZH5D0980S10	■	9.8	60	108	10	-
EZH5D0985S10	■	9.85	60	108	10	-
EZH5D0990S10	●	9.9	60	108	10	17,710
EZH5D0995S10	■	9.95	60	108	10	-
EZH5D1000S10	●	10	60	108	10	16,060
EZH5D1005S12	■	10.05	66	117	12	-
EZH5D1010S12	■	10.1	66	117	12	-
EZH5D1015S12	■	10.15	66	117	12	-
EZH5D1020S12	■	10.2	66	117	12	-



●直径寸法許容差(mm)

直径 ϕD_c	許容差
3以下	0 -0.01
3をこえ6以下	0 -0.012
6をこえ10以下	0 -0.015
10をこえ18以下	0 -0.018

形番	在庫	寸法(mm)				標準価格 (円)
		ϕD_c	ℓ	L	ϕD_s	
EZH5D1025S12	■	10.25	66	117	12	-
EZH5D1030S12	●	10.3	66	117	12	16,830
EZH5D1035S12	■	10.35	66	117	12	-
EZH5D1040S12	●	10.4	66	117	12	16,830
EZH5D1045S12	■	10.45	66	117	12	-
EZH5D1050S12	■	10.5	66	117	12	-
EZH5D1055S12	■	10.55	68	117	12	-
EZH5D1060S12	■	10.6	68	117	12	-
EZH5D1065S12	■	10.65	68	117	12	-
EZH5D1070S12	■	10.7	68	117	12	-
EZH5D1075S12	■	10.75	68	117	12	-
EZH5D1080S12	■	10.8	68	117	12	-
EZH5D1085S12	■	10.85	68	117	12	-
EZH5D1090S12	■	10.9	68	117	12	-
EZH5D1095S12	■	10.95	68	117	12	-
EZH5D1100S12	●	11	68	117	12	17,600
EZH5D1105S12	■	11.05	71	117	12	-
EZH5D1110S12	■	11.1	71	117	12	-
EZH5D1120S12	■	11.2	71	117	12	-
EZH5D1130S12	■	11.3	71	117	12	-
EZH5D1140S12	■	11.4	71	117	12	-
EZH5D1150S12	■	11.5	71	117	12	-
EZH5D1160S12	■	11.6	73	117	12	-
EZH5D1170S12	■	11.7	73	117	12	-
EZH5D1180S12	■	11.8	73	117	12	-
EZH5D1190S12	●	11.9	73	117	12	20,790
EZH5D1200S12	●	12	73	117	12	18,920
EZH5D1205S14	■	12.05	74	130	14	-

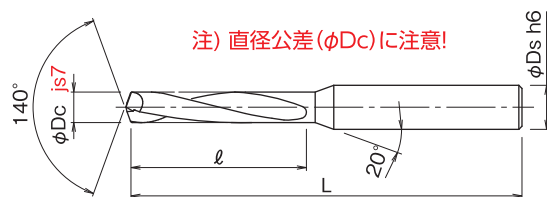
形番	在庫	寸法(mm)				標準価格 (円)
		ϕD_c	ℓ	L	ϕD_s	
EZH5D1210S14	■	12.1	74	130	14	-
EZH5D1220S14	■	12.2	74	130	14	-
EZH5D1250S14	■	12.5	74	130	14	-
EZH5D1260S14	■	12.6	74	135	14	-
EZH5D1270S14	■	12.7	74	135	14	-
EZH5D1280S14	■	12.8	74	135	14	-
EZH5D1290S14	■	12.9	74	135	14	-
EZH5D1300S14	■	13	74	135	14	-
EZH5D1305S14	■	13.05	78	140	14	-
EZH5D1310S14	■	13.1	78	140	14	-
EZH5D1350S14	■	13.5	78	140	14	-
EZH5D1400S14	■	14	80	140	14	-
EZH5D1410S15	■	14.1	82	145	15	-
EZH5D1450S15	■	14.5	82	145	15	-
EZH5D1460S15	■	14.6	82	150	15	-
EZH5D1500S15	■	15	85	150	15	-
EZH5D1510S16	■	15.1	90	155	16	-
EZH5D1550S16	■	15.5	90	155	16	-
EZH5D1560S16	■	15.6	95	160	16	-
EZH5D1580S16	■	15.8	95	160	16	-
EZH5D1590S16	■	15.9	95	160	16	-
EZH5D1600S16	■	16	95	160	16	-
EZH5D1610S16	■	16.1	100	165	16	-

特殊品対応及び、再研削再コート対応致します。
詳細は弊社営業所までお問い合わせください。

製品概要

●EZハードドリル 0.02オーバーシリーズ

- 高硬度材加工用ソリッドドリル
- 有効加工穴深さ5×Dc
- ねじれ角15°



●直径寸法許容差 (mm)

直径φDc	許容差
3未満	±0.005
3以上6未満	±0.006
6以上10未満	±0.007
10以上	±0.009

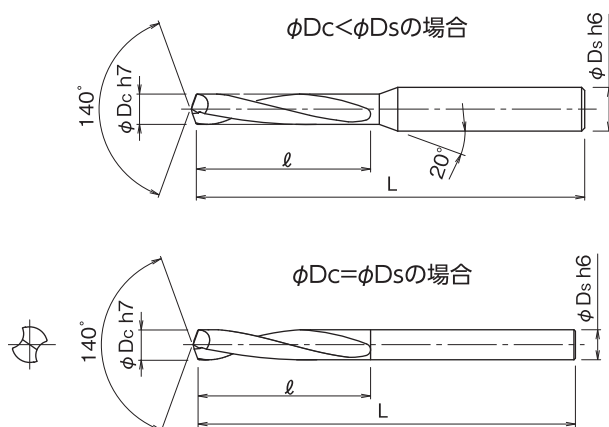
形番	在庫	寸法 (mm)			
		φDc	ℓ	L	φDs
EZH5D0202S03	■	2.02	16	55	3
EZH5D0252S03	■	2.52	16	55	3
EZH5D0302S04	■	3.02	24	59	4
EZH5D0352S04	■	3.52	27	59	4
EZH5D0402S06	■	4.02	29	74	6
EZH5D0452S06	■	4.52	32	74	6
EZH5D0502S06	■	5.02	34	79	6
EZH5D0602S08	■	6.02	41	88	8
EZH5D0702S08	■	7.02	45	93	8
EZH5D0802S10	■	8.02	53	98	10
EZH5D0902S10	■	9.02	58	108	10

●:メーカー在庫 ■:特定代理店在庫

形番	在庫	寸法 (mm)			
		φDc	ℓ	L	φDs
EZH5D1002S12	■	10.02	66	117	12
EZH5D1102S12	■	11.02	71	117	12
EZH5D1202S14	■	12.02	74	130	14
EZH5D1302S14	■	13.02	78	140	14
EZH5D1402S15	■	14.02	82	145	15
EZH5D1502S15	■	15.02	85	155	15
EZH5D1602S16	■	16.02	100	165	16

●EZハードドリル ロングシャンクタイプ

- 高硬度材加工用ソリッドドリル
- 有効加工穴深さ5×Dc
- ねじれ角15°
- ロングシャンク



●直径寸法許容差(mm)

直径φDc	許容差
3以下	0 -0.01
3をこえ6以下	0 -0.012
6をこえ10以下	0 -0.015
10をこえ18以下	0 -0.018

形番	在庫	寸法(mm)				標準価格 (円)
		φDc	ℓ	L	φDs	
EZH5D0300S04-LS	●	3	25	69	4	8,130
EZH5D0310S04-LS	■	3.1	25	69	4	-
EZH5D0320S04-LS	■	3.2	25	69	4	-
EZH5D0330S04-LS	●	3.3	25	79	4	8,780
EZH5D0340S04-LS	■	3.4	25	79	4	-
EZH5D0350S04-LS	■	3.5	25	79	4	-
EZH5D0360S04-LS	■	3.6	30	79	4	-
EZH5D0370S04-LS	■	3.7	30	79	4	-
EZH5D0380S04-LS	●	3.8	30	79	4	9,500
EZH5D0390S04-LS	■	3.9	30	79	4	-
EZH5D0400S04-LS	●	4	30	79	4	9,500

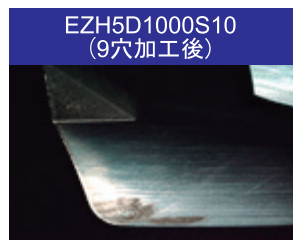
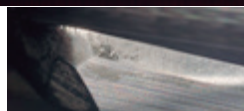
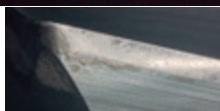
●:メーカー在庫 ■:特定代理店在庫

形番	在庫	寸法(mm)				標準価格 (円)
		φDc	ℓ	L	φDs	
EZH5D0410S05-LS	■	4.1	30	85	5	-
EZH5D0420S05-LS	■	4.2	30	85	5	-
EZH5D0430S05-LS	■	4.3	30	85	5	-
EZH5D0440S05-LS	■	4.4	30	85	5	-
EZH5D0450S05-LS	■	4.5	30	85	5	-
EZH5D0460S05-LS	■	4.6	35	85	5	-
EZH5D0470S05-LS	■	4.7	35	85	5	-
EZH5D0480S05-LS	■	4.8	35	85	5	-
EZH5D0490S05-LS	■	4.9	35	85	5	-
EZH5D0500S05-LS	■	5	35	85	5	-

特殊品対応及び、再研削再コート対応致します。
詳細は弊社営業所までお問い合わせください。

加工事例

焼き入れ後のダイス鋼の穴あけ加工

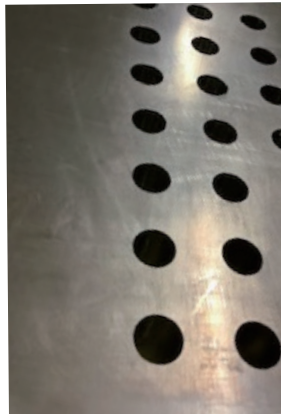
EZH5D1000S10
(9穴加工後)従来品
(9穴加工後)

結果

EZH5D1000S10は9穴目以降もバリ無く加工可。
100穴目を越えても安定した加工が可能。

被加工材料	名 称	テストピース	
	被 削 材	DC53(熱処理あり)	
	硬 さ	59.5HRC	
使用工具	形 番	EZH5D1000S10(φ10)	
	材 種	DHコート(ハードコート)	
加工条件	回転速度	n	$n=299\text{min}^{-1}$
	切削速度	V_c	$V_c=9.4\text{m/min}$
	送り速度	V_f	$V_f=15\text{mm/min}$
	送り量	f	$f=0.05\text{mm/rev}$
	穴あけ深さ	30mm(止まり)	
	クーラント	水溶性切削油(外部)	
	使用機械	立形MC	

高硬度材の穴あけ加工



結果

従来エンドミルでのヘリカル加工からドリル加工にすることで
約2.5時間の加工時間を短縮できた。
貫通穴で82穴の連続加工が実現でき他社相当ドリルの
4倍の寿命を達成。

被加工材料	名 称	テストピース	
	被 削 材	工具鋼(SKD11)	
	硬 さ	60HRC	
使用工具	形 番	EZH5D1200S12(φ12)	
	材 種	DHコート(ハードコート)	
加工条件	回転速度	n	$n=345\text{min}^{-1}$
	切削速度	V_c	$V_c=13\text{m/min}$
	送り速度	V_f	$V_f=26\text{mm/min}$
	送り量	f	$f=0.075\text{mm/rev}$
	穴あけ深さ	40mm(貫通)	
	クランプ	良好	
	クーラント	水溶性切削油(外部)	
	使用機械	立形MC	

4394

標準切削条件

被削材	焼入れ鋼 (SKD61, DAC, DHA) 硬さ48~56HRC		焼入れ鋼 (SKD11, SLD, DC11) 硬さ57~62HRC		高速度工具鋼 (SKH, HAP) 硬さ63~70HRC	
切削速度 V_c (m/min)	15~20(ϕ 2) 15~25(ϕ 2.5~ ϕ 12) 10~20(ϕ 13 ~ ϕ 16)		10~15(ϕ 2~ ϕ 12) 7~13(ϕ 13~ ϕ 16)		5~10(ϕ 2) 7~12(ϕ 2.5~ ϕ 12) 6~10(ϕ 13 ~ ϕ 16)	
送り量 f (mm/rev)	0.03~0.05(ϕ 3~ ϕ 4) 0.04~0.06(ϕ 5) 0.06~0.08(ϕ 6~ ϕ 7) 0.06~0.09(ϕ 8~ ϕ 9) 0.06~0.10(ϕ 10~ ϕ 11) 0.07~0.12(ϕ 12~ ϕ 16)		0.03~0.05(ϕ 2~ ϕ 4) 0.04~0.06(ϕ 5) 0.05~0.07(ϕ 6~ ϕ 7) 0.05~0.08(ϕ 8~ ϕ 9) 0.05~0.09(ϕ 10~ ϕ 11) 0.05~0.10(ϕ 12~ ϕ 13) 0.07~0.12(ϕ 14~ ϕ 16)		0.02~0.04(ϕ 2~ ϕ 4) 0.03~0.05(ϕ 5) 0.04~0.06(ϕ 6~ ϕ 9) 0.04~0.07(ϕ 10~ ϕ 11) 0.05~0.08(ϕ 12~ ϕ 13) 0.06~0.09(ϕ 14~ ϕ 16)	
ドリル直径 (mm)	回転速度 n (min ⁻¹)	送り速度 V_f (mm/min)	回転速度 n (min ⁻¹)	送り速度 V_f (mm/min)	回転速度 n (min ⁻¹)	送り速度 V_f (mm/min)
2	2,860	115	2,070	86	1,270	38
2.5	2,550	102	1,660	66	1,270	38
3	2,100	84	1,380	55	1,060	31
4	1,590	63	1,035	41	795	23
5	1,270	62	830	41	635	25
6	1,060	74	690	41	530	26
7	910	63	590	35	455	22
8	795	60	520	34	400	20
9	710	54	460	30	355	18
10	640	51	415	29	320	17
11	580	46	375	26	290	16
12	530	47	345	26	265	16
13	370	33	250	20	200	13
14	330	30	220	20	180	13
15	320	30	210	20	170	13
16	320	30	200	19	160	12

注) 穴あけ深さ: 3Dc

使用上の注意事項

- *1. 水溶性切削液をご使用ください。
- *2. 一般鋼の生材の高速加工用としては不向きで、切りくず詰まりを起こす可能性があります。生材の加工はストライクドリル(EZN形)の使用を推奨します。
- *3. 加工機械の精度、剛性、ソーリングの精度、ワークのセッティングの精度と剛性が十分な環境で使用願います。このドリルの性能をより引き出すことができます。
- *4. 上記の切削条件は穴あけ深さ3Dcを想定しています。穴あけ深さが3Dcを超える場合はステップ送りを行ってください。
- *5. 抜け際の急激なトルクが折損につながる場合がありますので貫通加工にならないよう、受け金等の防止策を施してください。
- *6. 上記の切削条件はEZH形の場合を示しています。ロングシャンクタイプ(EZH5D-LS形)の場合は、上記条件の低条件側にしてご使用ください。

ストライクドリルカタログはこちら→



**ダイジェット工業株式会社****DIJET INDUSTRIAL CO., LTD.**

本社 〒547-0002 大阪市平野区加美東2丁目1番18号
 TEL. 06(6791)6781代表 FAX. 06(6793)1221
 Headquarters 2-1-18, Kami-Higashi, Hirano-ku, Osaka 547-0002, Japan
 Phone: 81-6-6791-6781 Fax: 81-6-6793-1221

**国内拠点****■東京支店(南関東営業所)**

〒221-0835 神奈川県横浜市神奈川区鶴屋町2丁目26番地4 第3安田ビル5F
 TEL. 045(290)5100 FAX. 045(312)0066

■北関東営業所

〒373-0818 群馬県太田市小舞木町614番地
 TEL. 0276(45)8588 FAX. 0276(46)7446

■仙台オフィス

〒983-0852 仙台市宮城野区榴岡5丁目2番3号
 TEL. 022(299)0528 FAX. 022(299)3270

■名古屋支店(名古屋営業所)

〒466-0034 名古屋市中区明和町1丁目39番地2 エクセル御器所1F
 TEL. 052(851)5500 FAX. 052(851)8311

■大阪支店(大阪営業所)

〒547-0002 大阪市平野区加美東2丁目1番18号
 TEL. 06(6794)0216 FAX. 06(6794)0217

■広島営業所

〒732-0053 広島市東区若草町2番10号 リブレ若草101号
 TEL. 082(536)3712 FAX. 082(536)3742

■富山オフィス

〒939-8096 富山市西大泉17番20号 浜忠第二ビル 1-B
 TEL. 076(425)5171 FAX. 076(425)5187

■業務課

〒547-0002 大阪市平野区加美東2丁目1番18号
 TEL. 06(7223)8565 FAX. 06(7223)8566

工場

■本 社 工 場 〒547-0002 大阪市平野区加美東2丁目1番18号

TEL. 06(6791)6781 FAX. 06(6793)1221

■三 重 事 業 所 〒518-0205 三重県伊賀市伊勢路758-14

TEL. 0595(52)2800 FAX. 0595(52)2841

■富 田 林 工 場 〒584-0022 大阪府富田林市中野町東2丁目1番23号

TEL. 0721(23)2700 FAX. 0721(23)2705

海外拠点**■DIJET GmbH (Europe)**

Immermannstr.9 40210 Düsseldorf, Germany
 Phone. 49-211-50088820, 50088822 Fax. 49-211-50088823

■DIJET INDUSTRIAL CO., LTD. (Bangkok Representative Office)

699 Srinakarindr Road, Modernform Tower 15th Floor, Kweang Suanluang
 Khet Suanluang, Bangkok 10250, Thailand
 Phone. 66-2-722-8258, 8259 Fax. 66-2-722-8260

■DIJET INDUSTRIAL CO., LTD. (Shanghai Representative Office)

Room No.712 Tomson Commercial Building., 710 Dongfang Rd.,
 Shanghai 200122, China
 Phone. 86-21-5058-1698 Fax. 86-21-5058-1699

■DIJET INDUSTRIAL CO., LTD. (Guandong Representative Office)

Rm.903, No.98, Zhenan East-Road, Changan Town, Dongguan City,
 Guangdong Province 523850, China
 Phone. 86-769-8188-6001 Fax. 86-769-8188-6608

■DIJET INDUSTRIAL CO., LTD. (Chengdu Office)

Rm 1-302, No.27 Dongfeng Road, Jinjiang District, Chengdu, 610065, China
 Phone. 86-28-8511-4585 Fax. 86-28-8511-2758

■DIJET INDUSTRIAL CO., LTD. (Wuhan Office)

B-2513, Jiayu Jianyin Business Masion, No.10 Chuangye Road,
 Wuhan Eco. & Tech. Development Zone, Wuhan City, Hubei 430056, China
 Phone. 86-27-8773-8919 Fax. 86-27-8773-8959

■DIJET INDUSTRIAL CO., LTD. (Mumbai Representative Office)

322, ARCADIA Hiranandani Estate, Patlipada, G.B. Road,
 Thane (W) 400 607, India
 Phone. 91-22-4012-1231 Fax. 91-22-4024-0919

■DIJET Incorporated (U.S.A.)

45807 Helm Street, Plymouth, MI 48170 U.S.A.
 Phone. 1-734-454-9100 Fax. 1-734-454-9395

インターネットホームページ**<https://www.dijet.co.jp>****技術相談フリーコール**

サンキュー ハ イ サンキュー
0120-39-81-39
 9:00~12:00, 13:00~17:00(土・日・祝日を除く)

営業企画課
 FAX 06-6793-1230

**ご使用上の注意** 工具を安全にご使用いただくために

- 不適切な切削条件で使用しないでください。●大きな摩耗や欠けのある工具は使用しないでください。
- 切りくずの飛散、巻き付きによるケガにご注意ください。又、保護眼鏡や安全カバーをご使用ください。

WARNING: *Grinding produces hazardous dust. *To avoid adverse health, use adequate ventilation and read Material Safety Data Sheet first.
 *Cutting tools may fragment in use. Wear eye protection in the vicinity of their operation.

●工具仕様は、改良のため予告なく変更することがあります。 **Specification shall be changed without notice.**

販売店

210950TS.A1